

Descrizione

E' disponibile nelle versioni da 1/2" fino a 8".

A seconda delle esigenze può essere realizzato in:

- AISI 316 (ASTM A 351 CF8M / EN 14408/1)
- alluminio
- ottone e polipropilene.

Il filetto può essere realizzato in:

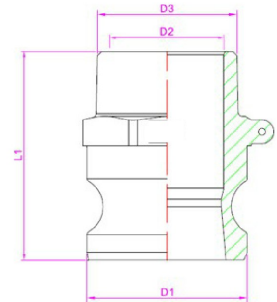
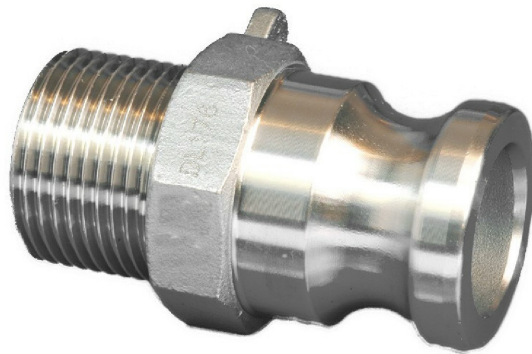
- BSPP (cilindrico)
- BSPT (conico)
- NPT

Applicazioni

Sono dei prodotti molto duttili e vengono utilizzati per una vastità di applicazioni che variano dal settore chimico, petrolifero, farmaceutico comprendendo anche le industrie cartarie, cementiere e siderurgiche.

pollici/inch.	1/2"	3/4"	1"	1.1/4"	1.1/2"	2"	2.1/2"	3"	4"	5"	6"	
diam.	50	75	100	125	150	200	250	300	400	500	600	
L1	36,1	41,3	47,9	54,5	53	62,5	80,4	71	79,6	92,5	76,7	
D1	26,1	35	39,3	50	54,4	68,2	84	97,4	123,9	153,3	179	
D2	32	31,9	36,6	45,4	53,4	62,9	75,8	91,5	119,3	145,4	175,8	
Dimentions	1/2"	3/4"	1"	1.1/4"	1.1/2"	2"	2.1/2"	3"	4"	5"	6"	8"
Pressure barg	40	40	40	40	40	40	16	16	16	8	8	6





Product Description

It is available in versions from 1/2" up to 8". Depending on requirements it can be made of: AISI 316 (ASTM A 351 CF8M / EN 14408/1), aluminium, brass and polypropylene. The thread can be made in BSPP (cylindrical), BSPT (conical) or NPT.

Application:

They are very ductile products and are used for a wide variety of applications ranging from the chemical, petroleum and pharmaceutical sectors to the paper, cement and steel industries.

inch.	1/2"	3/4"	1"	1.1/4"	1.1/2"	2"	2.1/2"	3"	4"	5"	6"	
diam.	50	75	100	125	150	200	250	300	400	500	600	
L1	51,2	55	65,7	80,1	72,1	82,1	92,8	87,7	111,1	103,4	118,4	
D1	32	32	36,6	45,5	53,5	62,9	75,7	91,4	119,5	145,6	175,9	
D2	13,3	19	24,9	32,5	39,8	50,7	64,7	79,6	100	125,2	149,6	
D3	20,6	25,5	31,9	41,6	47,1	59,4	74,9	87,7	112,7	137	163,2	
Dimensions	1/2"	3/4"	1"	1.1/4"	1.1/2"	2"	2.1/2"	3"	4"	5"	6"	8"
Pressure barg	40	40	40	40	40	40	16	16	16	8	8	6

